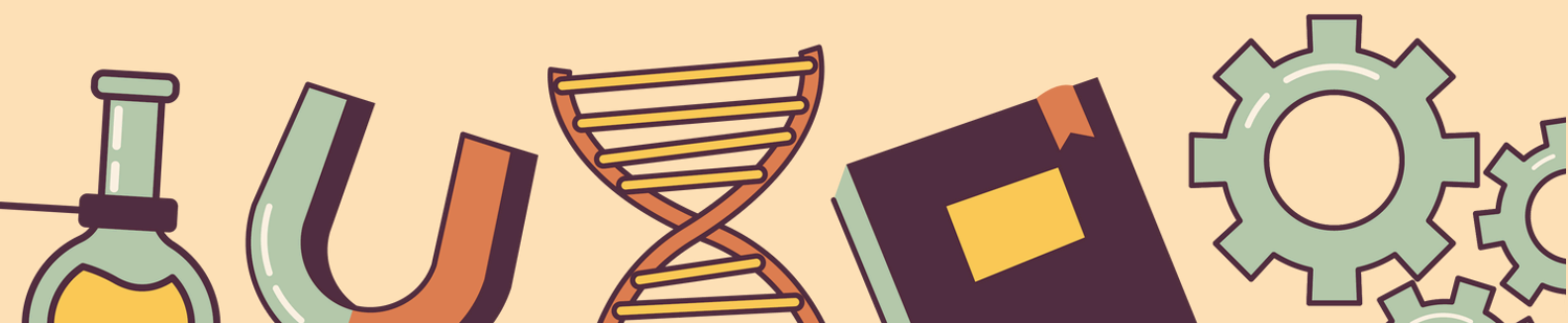




Vademecum

Personnel éducatif

Guide de participation au projet STEMentiel !



STEM
ENTIEL



Inspirons la prochaine
génération de scientifiques
et d'esprits innovants !

www.stementiel.be

Le projet STEMENTIEL

Ce guide s'adresse au **personnel éducatif** souhaitant prendre part au parcours STEMENTIEL !

Ce parcours propose aux enseignants et éducateurs des **activités clés en main pour pratiquer les STEM** avec leur classe ou groupe.

Une fois l'activité terminée, nous demandons de **partager la réalisation au travers d'un média** au choix (affiche, vidéo, présentation, photos...), construit avec les jeunes. L'occasion de nous faire un retour d'expérience et témoigner d'une participation active aux expérimentations proposées.

La remise de ce média permet ensuite à l'école ou à l'association d'être mise en relation avec **un professionnel STEM** qui viendra dans la classe ou le groupe pour présenter son métier et prolonger l'activité STEM réalisée.

Nous vous accompagnons tout a long du parcours, notamment via des formations et des webinaires thématiques. Nous sommes également à votre disposition pour toute question relative au parcours.

Retrouvez toutes les informations nécessaires pour réaliser les différentes étapes du parcours STEMENTIEL au travers de ce guide pratique !

Remarque :

Pour des raisons d'ergonomie de lecture, le texte de ce guide n'est pas rédigé en écriture inclusive mais il s'adresse néanmoins tant aux hommes qu'aux femmes, ainsi qu'aux personnes non-binaires.

La démarche STEM

Le principe de l'approche STEM est de travailler à la réalisation de projets transversaux impliquant plusieurs disciplines (sciences, technologies, engineering, mathématiques) en abordant conjointement des dimensions aussi bien techniques, scientifiques, éthiques que créatives pour devenir acteur de ses apprentissages.

Un autre enjeu est d'inciter davantage d'élèves, et en particulier les filles, à s'orienter vers des filières, voire à plus long terme des métiers, liés à l'ingénierie, aux technologies ou au numérique.

Enfin, travailler selon la méthode STEM, au-delà de l'acquisition de connaissances scientifiques et techniques, permet de développer des compétences du 21^{ème} siècle, comprenant notamment la collaboration, la résolution de problèmes, la pensée critique et la créativité.

Pour un enseignant, construire ses cours selon la démarche STEM consiste donc à se baser sur des projets favorisant une dynamique transversale des matières, plutôt qu'en cloisonnant les disciplines. En outre, cela permet aux élèves d'apprendre par l'expérimentation, afin de mieux assimiler les concepts inhérents à chaque discipline.



Scannez le QR code pour découvrir une vidéo sur la démarche STEM

CHRONOLOGIE DU PARCOURS

1

INSCRIPTION AU PARCOURS

Complétez le formulaire d'inscription disponible sur notre plateforme pour participer au parcours STEMentiel.

2

APPROPRIATION DES RESSOURCES

Parcourez notre bibliothèque d'activités STEM clés en main, adaptées aux référentiels, sur notre plateforme. Nous vous accompagnons dans la prise en main des activités à travers des formations et coachings.

3

RÉALISATION ET DOCUMENTATION DE L'ACTIVITÉ

Réalisez au moins une activité en classe. Documentez votre activité (photos, témoignages,...) avec votre groupe et partagez vos réalisations avec nous.

4

RENCONTRE AVEC UN EXPERT STEM

Après avoir remis votre média et partagé votre retour d'expérience, un professionnel STEM viendra dans votre école ou association pour échanger avec les apprenants.

1 - S'inscrire

COMMENT VOUS INSCRIRE ?

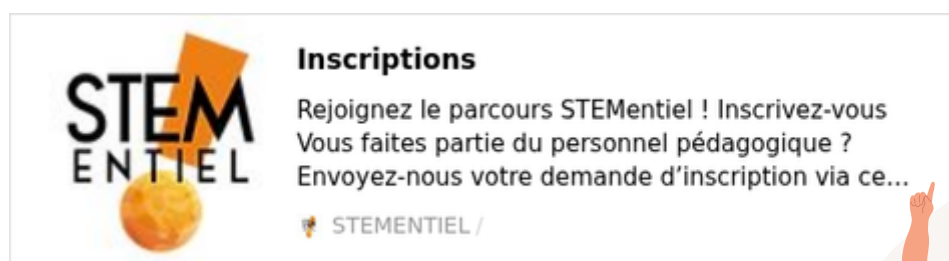
Tout d'abord, nous souhaitons préciser que le parcours STEMENTIEL s'adresse uniquement **au personnel éducatif des écoles et associations implantées en Wallonie et à Bruxelles.**

Si vous n'en faites pas partie, vous pouvez utiliser librement les ressources proposées mais vous ne pourrez pas être mis en contact avec un professionnel STEM.

Pour vous inscrire, il vous suffit de compléter le **formulaire de demande d'inscription** prévu à cet effet. Vous devrez renseigner vos coordonnées et celles de l'établissement ou association dont vous faites partie.

Une fois le formulaire envoyé, notre équipe reviendra vers vous pour confirmer votre inscription si celle-ci est complète.

Inscrivez-vous en cliquant ci-dessous



STEM
ENTIEL

Inscriptions

Rejoignez le parcours STEMENTIEL ! Inscrivez-vous
Vous faites partie du personnel pédagogique ?
Envoyez-nous votre demande d'inscription via ce...

STEMENTIEL /



2.1 - S'appropriier les ressources

OÙ SE TROUVENT LES RESSOURCES ?

Toutes les ressources se trouvent sur la plateforme STEMentiel : www.stementiel.be/ressources-stem. Toutes les activités sont à la fois disponibles au format PDF et Word afin de permettre une meilleure appropriation.

COMMENT SONT-ELLES ORGANISÉES ?

Toutes les ressources pédagogiques sont triées par niveau d'enseignement (primaire et secondaire) ainsi que selon trois thématiques : l'espace, le développement durable et le numérique.

LES ACTIVITÉS CORRESPONDENT-ELLES AUX RÉFÉRENTIELS ?

Ces activités se basent sur la démarche d'investigation par projets STEAM (Science, Technology, Engineering, Arts et Mathematics). Elles ont été conçues et adaptées pour correspondre aux attendus des nouveaux référentiels de sciences, maths et la FMTTN.

COMMENT UTILISER LES RESSOURCES ?

Chaque ressource contient une fiche pédagogique détaillée pour guider l'enseignant, ainsi que des documents pour les élèves. Les fiches ont été conçues pour être simples et pratiques à utiliser, tout en proposant du matériel facile à trouver et peu coûteux.



2.2 - Se former sur les activités

COMMENT SE FAIRE ACCOMPAGNER ?

Avec STEMentiel, nous vous proposons différents types d'accompagnement : formations, coaching, webinaires, prêt de matériel, helpdesk,...

Nous vous accompagnons ainsi tout au long du parcours STEMentiel pour vous aider dans la mise en place des activités.

NOS FORMATIONS ET WEBINAIRES

Nous organisons régulièrement des formations et des webinaires thématiques que vous pouvez retrouver dans l'onglet "Formation" de notre site. Certaines de nos formations sont accréditées par l'IFPC. Ces formations comprennent des ateliers sur nos activités et des échanges avec des professionnels STEM.

COACHING

Nous proposons des coachings d'écoles et associations, lors desquels nous nous déplaçons dans votre établissement pour former plusieurs membres de votre organisme sur nos activités.

HELPDESK

Nous restons à votre disposition tout au long du parcours pour répondre à vos questions. N'hésitez pas à nous contacter par mail.

PRÊT DE MATÉRIEL

Besoin de matériel spécifique ? N'hésitez pas à nous contacter et nous ferons le nécessaire pour le mettre à votre disposition.



3.1. - Créer votre média

GARDER UNE TRACE

Chaque activité sera suivie par une multitude de moments et d'expériences qu'il est important de conserver et partager. Il semble important de garder une trace du travail accompli en classe / en groupe.

CHOISIR UN MÉDIA AU CHOIX

Il existe de nombreuses options pour partager les moments que vous avez vécus avec les jeunes / les élèves. Choisissez ce qui vous correspond le mieux et ce avec quoi vous êtes à l'aise. Le format est complètement libre.

Voici quelques suggestions pour vous aider à démarrer :



- Vidéo
- Photos
- Retour d'expérience des enfants


Les réalisations seront publiées sur notre site internet dans notre "Galerie des réalisations".

QUELQUES IDÉES D'OUTILS

Quelques outils numériques recommandés:

 **Canva** pour la conception de vidéos et affiches.

  **PowerPoint** ou **Google Slide** pour une présentation diaporama.

 **BookCreator** pour la création de livres numériques



3.2. - Partager votre média et votre retour d'expérience

ENVOYEZ-NOUS VOTRE CRÉATION

Partagez le média que vous avez créé via le [formulaire](#) prévu à cet effet sur notre site internet.

UN BREF RETOUR D'EXPÉRIENCE

Via ce formulaire, nous vous demanderons également de nous faire un bref retour d'expérience sur l'activité.

Vous aurez également l'occasion de nous faire part des métiers qui vous intéressent pour organiser la rencontre avec le professionnel.



4 - Rencontre avec l'expert-e STEM

OBJECTIF

Cette rencontre vise à permettre aux jeunes de faire des ponts entre leurs apprentissages et le monde professionnel. Cette personne viendra partager sa formation, son parcours et répondre aux questions des élèves.

PROCÉDURE

Pour être mis en relation avec l'expert-e, nous vous demandons d'avoir réalisé au moins une activité et de nous avoir fait parvenir votre média de participation à celle-ci.

Nous nous chargeons alors de vous trouver des professionnels disponibles et de vous mettre en contact avec l'un d'entre eux.

METIERS STEM REPRÉSENTÉS

Nous sélectionnons des professionnels actifs dans les métiers des sciences, de la technologie, de l'ingénierie et des mathématiques. Cela peut être aussi bien des employés, des entrepreneurs, des chercheurs, des scientifiques ...

Dans la mesure du possible, nous essaierons de vous mettre en contact avec quelqu'un dont la profession est en lien avec l'activité réalisée.



4 - Rencontre avec l'expert-e STEM

VOUS AVEZ DÉJÀ IDENTIFIÉ UN(E) EXPERT(E) STEM PRÊT À VENIR À LA RENCONTRE DE VOTRE CLASSE/GROUPE ?

C'est super ! Vous pouvez nous le faire savoir directement via votre formulaire d'inscription ou nous envoyez un mail qui mentionne : le nom de votre école ou association, les coordonnées de l'expert ou experte ainsi que sa profession.

Cela nous permettra simplement de prendre contact avec cette personne afin de l'intégrer au parcours STEMENTIEL.

Le cas échéant, vous pouvez également choisir un intervenant directement dans notre "catalogue" de professionnel STEM disponible en ligne.



CONTACT



www.stementiel.be



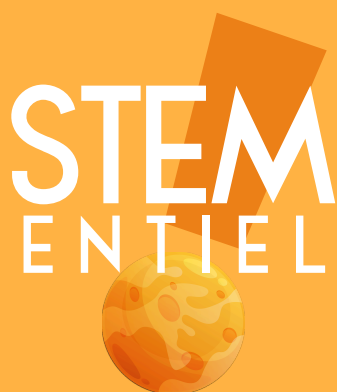
contact@stementiel.be



STEMentiel



@stementiel



*Inspirons la prochaine
génération de scientifiques
et d'esprits innovants !*

www.stementiel.be